

# 自費訪問看護サービスのご案内

## 健康状態の観察

病状や体調の観察  
体温・血圧・脈拍などの測定



## 終末期の看護

緩和ケア・看取り  
意思決定の支援



## リハビリ

日常生活動作の訓練や  
指導・体操・歩行訓練



## 医療的処置や医療機器の管理

内服薬の管理・服薬指導・点滴  
インシュリンの注射・痰の吸引  
褥瘡（床ずれ）・創傷の処置  
人工呼吸器・在宅酸素などの管理



## 健康相談・介護相談・ 家族支援

病気や介護の不安・悩み相談  
福祉・介護用具のアドバイス  
介護方法の指導



## 24時間・緊急対応

事前契約により、緊急時  
は電話対応、必要時訪問

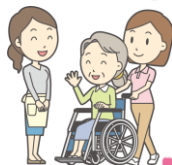
## 療養環境の整備

## 清潔のケア

入浴・清拭・洗髪など

## 食事・排泄のケア

食事の援助  
排便調整



## 見守り/頻回訪問

ご家族外出時のケアや  
見守り



## 付き添い外出 サービス

散歩・買い物  
通院など



## 自費の訪問看護サービスについて

個人の生活スタイルやライフスタイルによって人々のニーズや要望が多様化しています。自費による訪問看護サービスには、公的保険（医療保険や介護保険）による制約がありません。訪問先や訪問時間、滞在時間を自由に設定できます。詳細は「ゆずの木訪問看護ステーション」にご相談下さい

## 【自費サービス】料金

30分未満 4,000円

60分未満 8,000円

\*以降、30分ごとに  
4,000円

（料金は消費税込み）

## 加算料金

休日・夜間・早朝の場合は25%、  
深夜の場合は50%

また、看護師2名での訪問看護の必要性があれば50%の加算がかかります